

Teil 3-5.

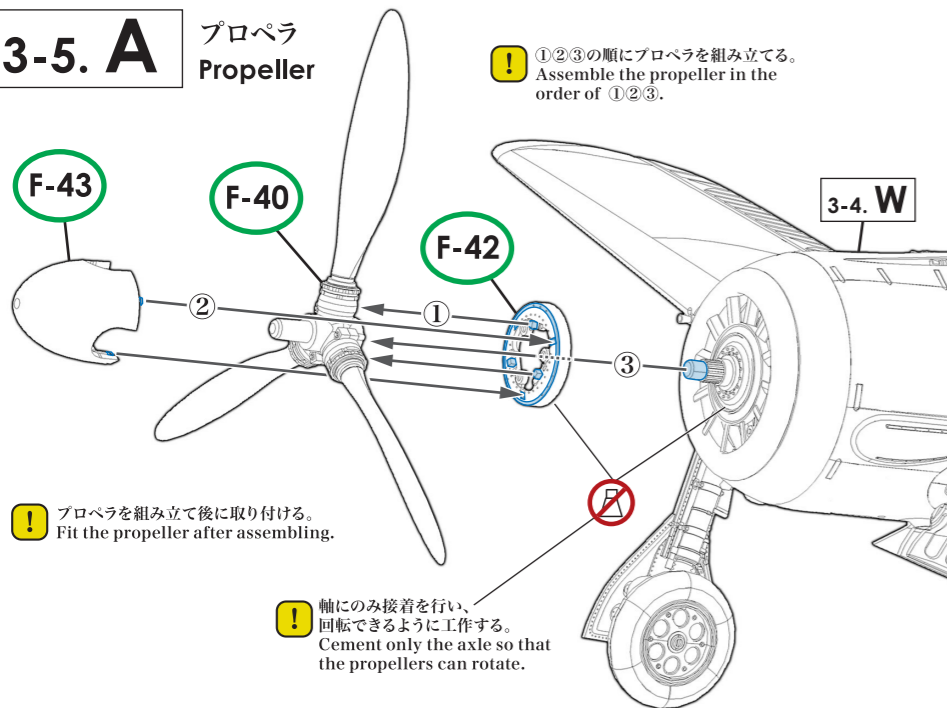
Abschließende Bauschritte

最終機装 / Final Outfitting

3-5. では最終機装の組み立てを解説しています。
3-5. Final Assembly.

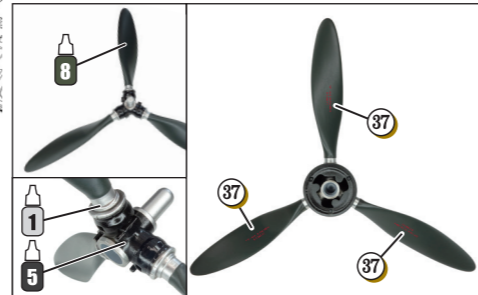
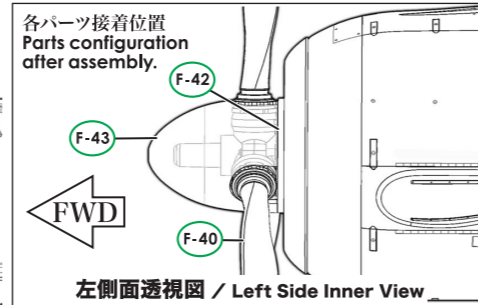
- A-12** パーツ番号 / Part Number
- !** 組み立ての際の注意点 / Warning Note When Assembling
- Cut** 不要部分をカットする / Cut the parts you don't need
- Do Not Cement** 接着しない / Do Not Cement
- 12** デカル番号 / Decal Number
- !** 接着位置 / Cementing position

3-5. A プロペラ Propeller

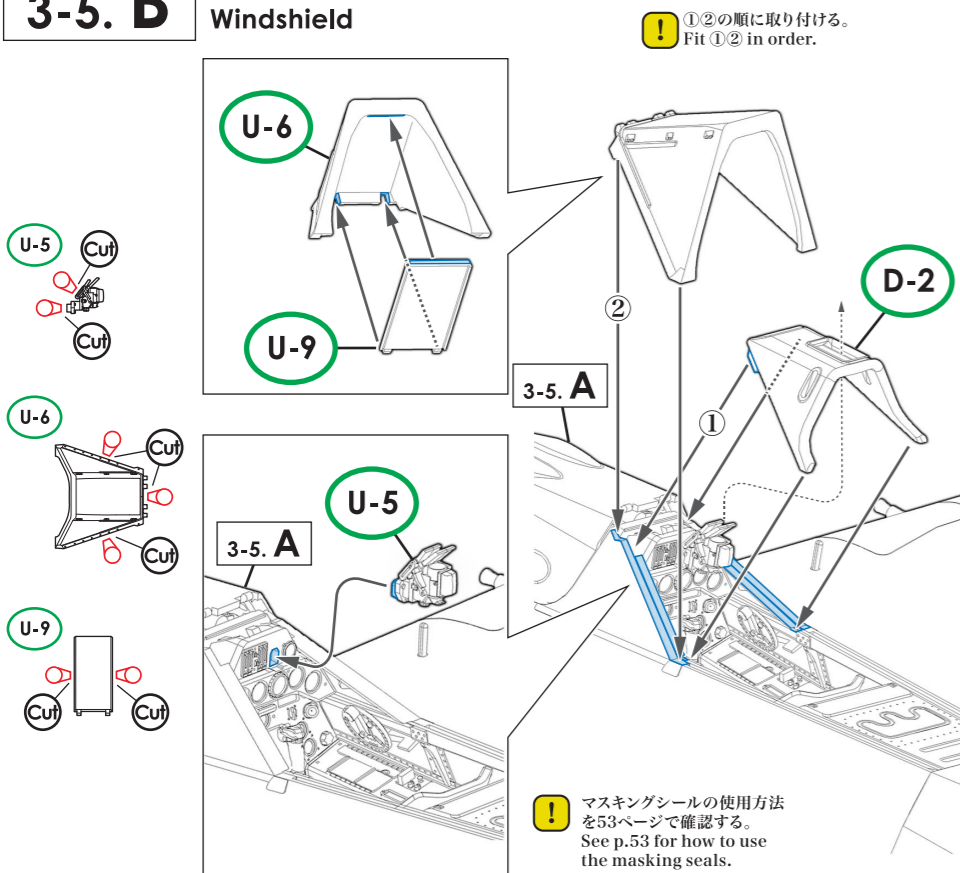


実機におけるパーツ名
Name of the parts implemented in the actual aircraft.

- F-43** スピナー Spinner
- F-40** プロペラ Propeller
- F-42** スピナーバックプレート Spinner Backplate

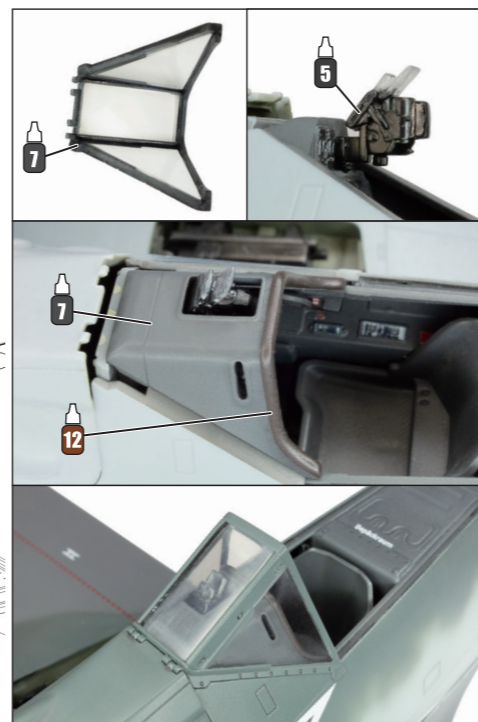


3-5. B ウィンドシールド Windshield



実機におけるパーツ名
Name of the parts implemented in the actual aircraft.

- U-6** ウィンドシールド Windshield
- D-2** グレアシールド Glare Shield
- U-9** 防弾ガラス Armored Glass
- U-5** Revi 12 照準器 Revi 12 Gun Sight

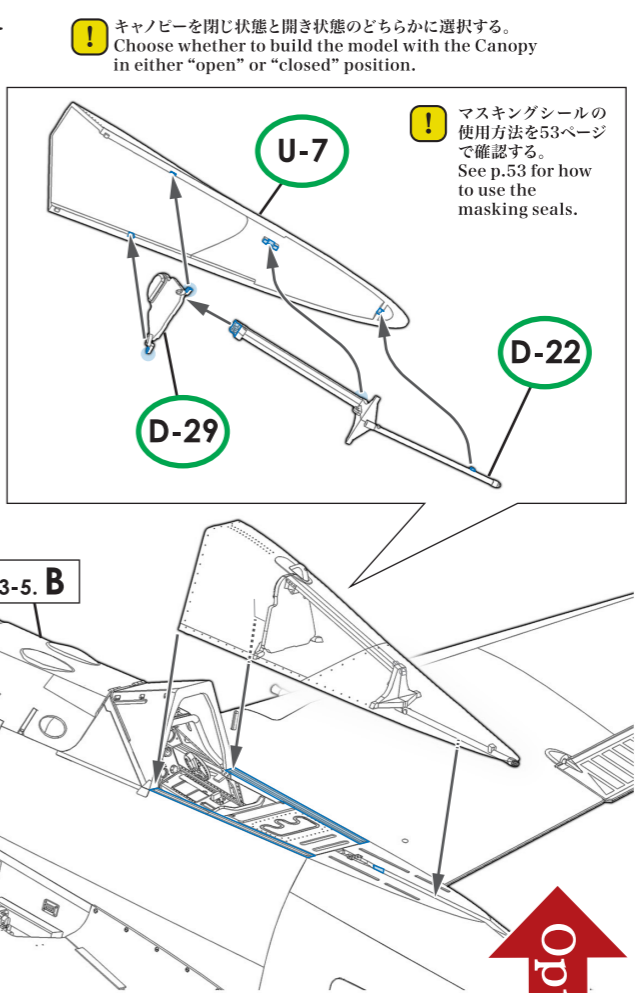


3-5. C キャンピイ Canopy

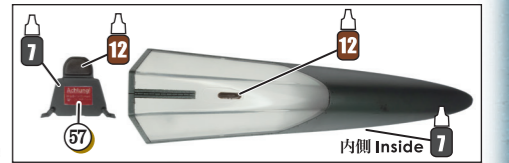
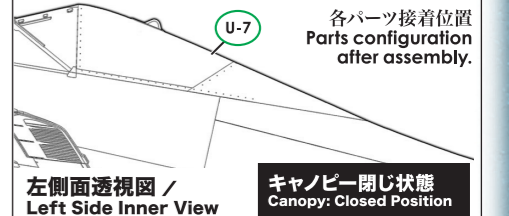
キャンピイ閉じ状態 Canopy: Closed Position

! 閉じ状態と開き状態では使用するキャンピイパーツが異なるので注意する。Note that the canopy parts used are different in the closed and open position.

! D-22は1点のみなので、選択した“閉”“開”どちらかのみを組み立てる。Choose either “close” or “open” to assemble D-22 since the kit includes only one parts.



- 実機におけるパーツ名
Name of the parts implemented in the actual aircraft.
- U-7** キャンピイ(閉) Canopy (Closed)
 - D-29** 防弾板(閉) Armour Plate (Closed)
 - U-13** キャンピイ(開) Canopy (Open)
 - D-28** 防弾板(開) Armour Plate (Open)
 - D-22** キャンピイ投棄レール Canopy Jefferson Rail



キャンピイ開き状態 Canopy: Open Position

SWS Design Concept
Fw 190のキャンピイは前後にスライドするが、胴体幅が後方で狭くなっているため、キャンピイは上で左右分割され、下方の幅が変化する。SWSでは、このキャンピイ幅の変化を表現するために、開閉状態用2種類のパーツを用意している。The canopy of the Fw 190 slides back and forth, but since the fuselage width is narrower in the rear, the canopy is hinged at the top allowing for the width to change at the bottom. In order to express this change in canopy width, SWS provides two types of parts for the open and closed.

