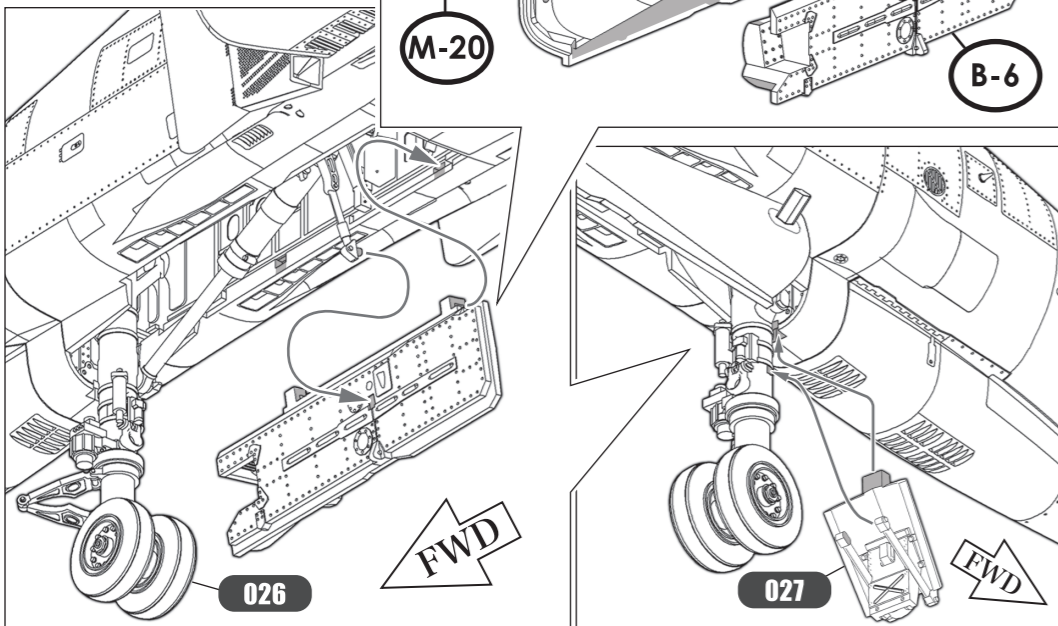


# 028

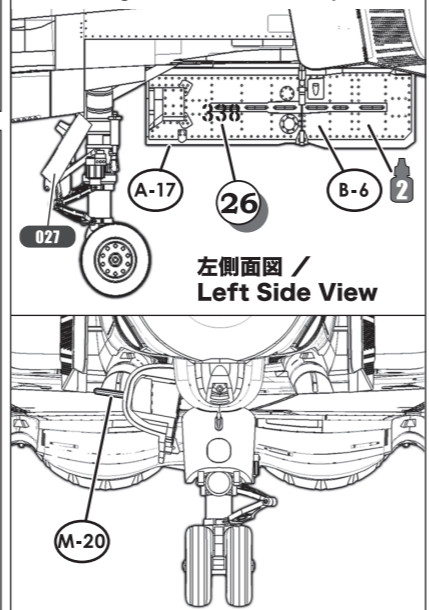
## 前脚収納庫扉 Nose Landing Gear Door

■ 接着位置  
Cementing position



実機におけるパーツ名  
Name of the parts of the real aircraft.  
A-17 前脚収納庫扉  
Nose Landing Gear Door  
M-20 UHFアンテナ  
UHF Antenna

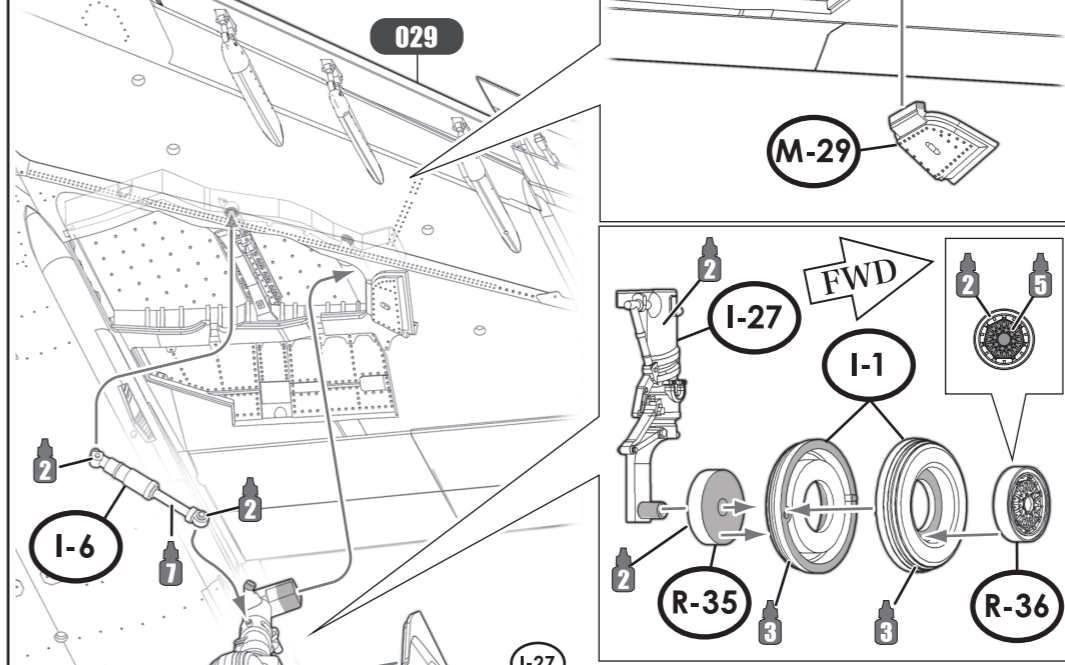
各パーツ接着位置  
Parts configuration after assembly.



# 030

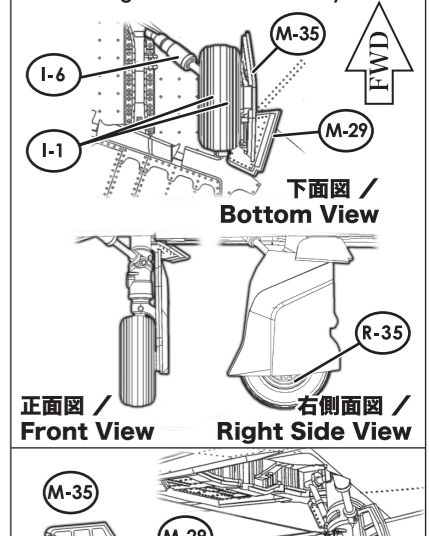
## 主脚(左側) Main Landing Gear (Left)

■ 接着位置  
Cementing position



実機におけるパーツ名  
Name of the parts of the real aircraft.  
I-27 主脚支柱(左側)  
Main Landing Gear Strut (Left)  
I-1 タイヤ  
Tire  
R-35 ホイール  
Wheel  
M-29 小主脚扉(左側)  
Small Main Landing Gear Door (Left)

各パーツ接着位置  
Parts configuration after assembly.

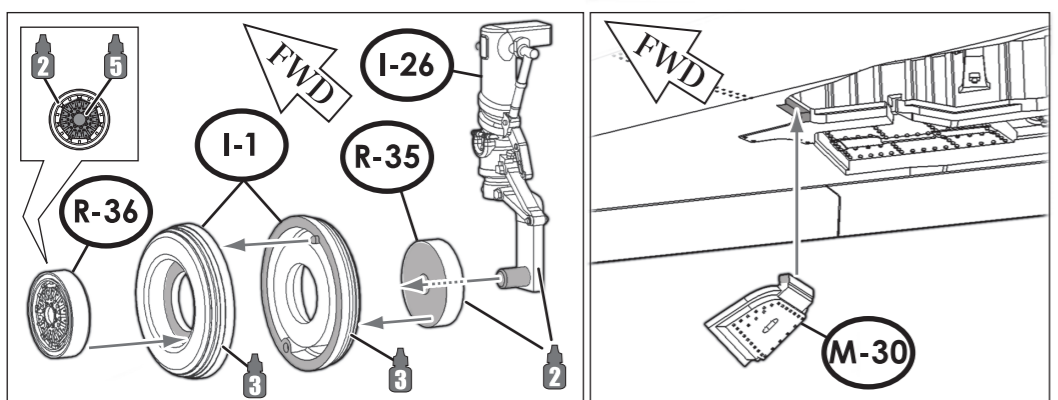


# 029

## 主脚(右側) Main Landing Gear (Right)

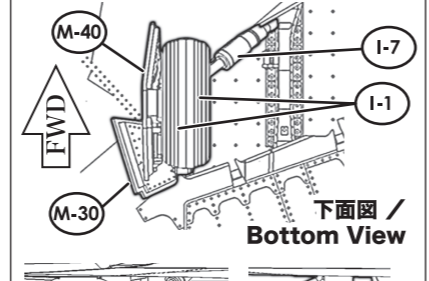
■ 接着位置  
Cementing position

実機におけるパーツ名  
Name of the parts of the real aircraft.



I-26 主脚支柱(右側)  
Main Landing Gear Strut (Right)  
I-1 タイヤ  
Tire  
M-30 小主脚扉(右側)  
Small Main Landing Gear Door (Right)  
R-35 ホイール  
Wheel  
R-36

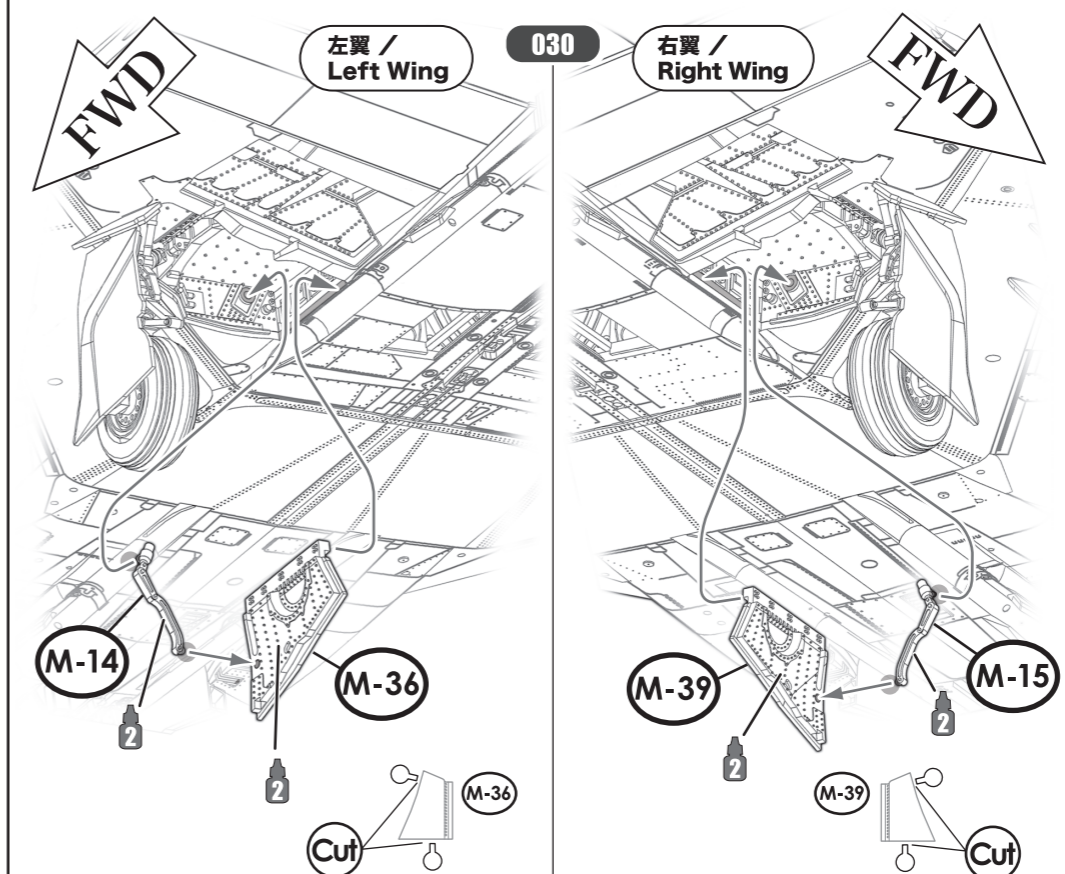
各パーツ接着位置  
Parts configuration after assembly.



# 031

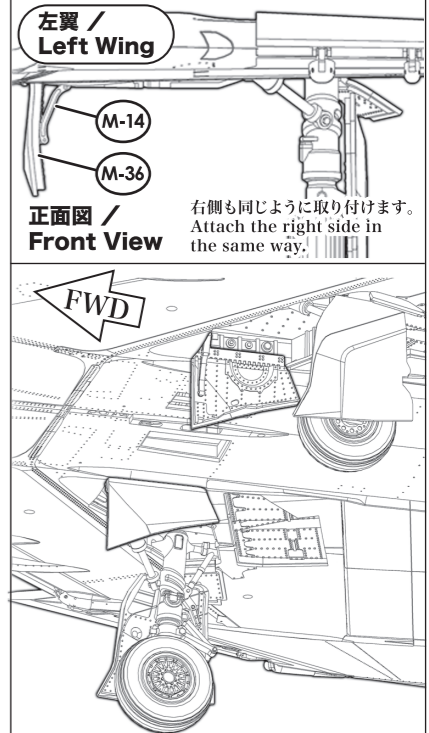
## 主脚収納庫扉 Main Landing Gear Doors

■ 接着位置  
Cementing position



実機におけるパーツ名  
Name of the parts of the real aircraft.  
M-36 主脚収納庫扉  
Main Wheel Door  
M-39 主脚収納庫扉アクチュエーター  
Main Wheel Door Actuator  
M-14 左翼 / Left Wing  
M-15 右翼 / Right Wing

各パーツ接着位置  
Parts configuration after assembly.



# 028

**SWS Design Concept**  
主脚は油圧により内側へ引き込まれます。大きなシングルタイヤは、E型でもC/D型と同じ76.2cm×29.2cmという幅の広いタイプで、低圧タイヤ(200psi)です。  
The main landing gear strut is retracted inside hydraulically. The large single tire on the E type is a low pressure (200 psi) 76.2cm x 29.2cm tire, the same as the C and D types.

実機におけるパーツ名  
Name of the parts of the real aircraft.  
M-40 主脚扉(右側)  
Main Landing Gear Door (Right)  
I-7 主脚アクチュエーター(右側)  
Main Landing Gear Actuator (Right)